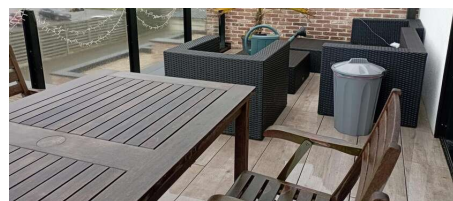
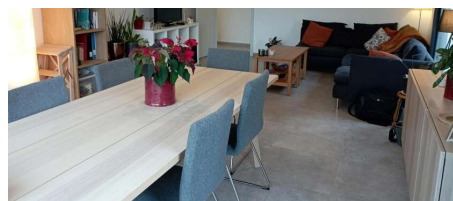
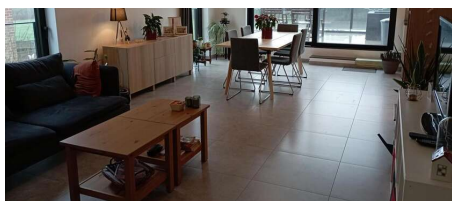


TE HUUR - APPARTEMENT

€ 1.125

Staatsbaan 65 BA003, 3210 Lubbeek

Ref. 5284095



Aantal slaapkamers: 3

Aantal badkamers: 1

Bew. opp.: 100m²Grond opp.: 100m²Terras opp.: 16m²

Buurt: woonkern

EPC: 27kwh/m²/j

Type verwarming: gas cv

OMSCHRIJVING

Dit mooi en modern appartement ligt te wachten op een nieuwe huurder!

Een ruime inkomhal met voldoende opbergplaats brengt je in de nachthal. Via deze bereik je de 3 ruime slaapkamers die voorzien zijn van gebruiksvriendelijke, warme keramische tegels. Bovendien is er meer dan voldoende licht aanwezig door de mooie, grote raampartijen.

Dit appartement biedt u eveneens een mooie badkamer voorzien van alle comfort: ruime inloopdouche en dubbele lavabo met voldoende opbergmogelijkheden. Alsook is er een apart toilet voorzien.

In de ruime living met aansluitend de leefruimte zal het gezellig vertoeven worden! De grote ramen zorgen voor veel licht en geven een gevoel van openheid. De open keuken die in verbinding staat met de leefruimte is volledig geïnstalleerd en klaar voor gebruik. Aansluitend aan de keuken bevindt zich de berging waar men eveneens de technische installaties weet terug te vinden.

Er zijn twee ondergrondse parkeerplaatsen + berging voorzien. Zodat u zich geen zorgen hoeft te maken over uw wagen(s).

Klinkt dit als uw perfecte nieuwe stekje?

Aarzel dan niet om ons te contacteren op admin@immodrome.be of bel 016 23 47 23.

FINANCIIEEL

Prijs: € 1.125,00/maand

Beschikbaarheid datum: 15 September 2026

Gemeenschappelijke kosten: € 110,00/maand

Huurgarantie: 3 maanden

GEBOUW

Bewoonbare oppervlakte: 100,00 m²

Bouwjaar: 2019

Verdiep: 1

Oppervlakte hoofdgebouw: 100 m²

COMFORT

Gemeubeld: Nee

Lift: Ja

ENERGIE

EPC score: 27 kWh/m²/jaar

EPC klasse: A

Dubbele beglazing: Ja

Ramen: Aluminium

Elektriciteitskorting: Ja, conform

Type verwarming: Gas cv

Verwarming: Collectief

LIGGING

Buurt: Woonkern, centraal

School nabij: Ja

Winkels nabij: 100m

Openbaar vervoer nabij: 50m

TERREIN

Grondoppervlakte: 100,00 m²

Tuin: Nee

INDELING

Keuken: Ja, volledig geïnstalleerd

Badkamer type: Douche

Toiletten: 1

Terras: 15,50 m²

TECHNIEKEN

Elektriciteit: Ja

STEDENBOUW

Bestemming: Woongebied

Terrein type: Open

PARKING

Parkings binnen: 2