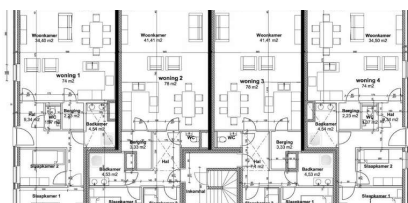


TE KOOP - APPARTEMENT

€ 239.852

Staatsbaan 65 B1, 3210 Lubbeek

Ref. 3680892



Aantal slaapkamers: 2

Bew. opp.: 74m²

Type verwarming: gas cv

Aantal badkamers: 1

Beschikbaarheid: vanaf akte

OMSCHRIJVING

Nieuwbouwproject in Lubbeek, vlakbij winkels en openbaar vervoer (uitstekende verbindingen naar Leuven en Diest !!

Het betreft een modern gebouw met een eigentijdse architectuur.

Het project huisvest zeer praktisch ingedeelde 2-slaapkamerappartementen met fantastische terrassen tot 55m²!! of grote woonappartementen met 3 slaapkamers met aansluitend mooie zonneterrassen. Alle buitenruimtes hebben een zuidelijke oriëntatie.

Project JELA heeft enkel zeer verzorgde en duurzame energie-efficiënte appartementen. Alle appartementen zijn voorzien van vloerverwarming en hebben een ventilatiesysteem De ruime kelder met bergingen en alle appartementen zijn toegankelijk met de lift.

De prijs voor dit volledig afgewerkt 2-slaapkamerappartement met terras van 28 m² en staanplaats, bedraagt **238.852 € excl.**

BTW en verkooprechten. Inspraak in afwerking mogelijk.

Zeer snelle verkoop - na 1 week reeds 30 % VERKOCHT !!!

FINANCIEEL

Prijs: € 239.852,00

Beschikbaarheid: Vanaf akte

GEBOUW

Bewoonbare oppervlakte: 74,00 m²

Bouwjaar: 2019

Staat: Te bouwen

Bruto oppervlakte: 74,00 m²

Oriëntatie achtergevel: Zuid

ENERGIE

Dubbele beglazing: Ja

Elektriciteitskeuring: Ja, conform

Type verwarming: Gas cv

INDELING

Keuken: Ja

STEDENBOUW

Bestemming: Woongebied

Bouwvergunning: Ja

Verkavelingvergunning: Nee

Terrein type: Open

Voorkooprecht: Nee

Dagvaarding: Niet meegeedeeld

Vonnissen: Nee

PARKING

Parkings binnen: Ja