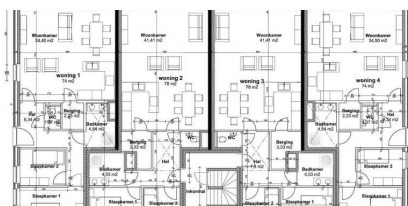


TE KOOP - APPARTEMENT**€ 239.852**

Staatsbaan 65 B4, 3210 Lubbeek

Ref. 3680892



Aantal slaapkamers: 2

Aantal badkamers: 1

Beschikbaarheid: vanaf akte

Bew. opp.: 74m²Grond opp.: 74m²Terras opp.: 28m²

Buurt: woonkern

Type verwarming: gas cv

OMSCHRIJVING

Nieuwbouwproject in Lubbeek, vlakbij winkels en openbaar vervoer (uitstekende verbindingen naar Leuven en Diest !!

Het betreft een modern gebouw met een eigentijdse architectuur.

Het project huisvest zeer praktisch ingedeelde 2-slaapkamerappartementen met fantastische terrassen tot 55m²!! of grote woonappartementen met 3 slaapkamers met aansluitend mooie zonneterrassen. Alle buitenruimtes hebben een zuidelijke oriëntatie.

Project JELA heeft enkel zeer verzorgde en duurzame energie-efficiënte appartementen. Alle appartementen zijn voorzien van vloerverwarming en hebben een ventilatiesysteem De ruime kelder met bergingen en alle appartementen zijn toegankelijk met de lift.

De prijs voor dit volledig afgewerkt 2-slaapkamerappartement met terras van 28 m² (mogelijks uit te breiden naar 56m²) en staanplaats, bedraagt **238.852 € excl. BTW en verkooprechten. Inspraak in afwerking mogelijk.**

Zeer snelle verkoop - na 1 week reeds 30 % VERKOCHT !!!

FINANCIEEL

Prijs: € 239.852,00

Beschikbaarheid: Vanaf akte

GEBOUW

Bewoonbare oppervlakte: 74,00 m²

Bouwjaar: 2019

Staat: Te bouwen

Aantal verdiepingen: 2

Oppervlakte hoofdgebouw: 74 m²

COMFORT

Gemeubeld: Nee

Lift: Ja

ENERGIE

Dubbele beglazing: Ja

Ramen: Aluminium

Elektriciteitskeuring: Ja, conform

Type verwarming: Gas cv

Verwarming: Collectief

LIGGING

Buurt: Woonkern

Winkels nabij: 100m

Openbaar vervoer nabij: 50m

TERREIN

Grondoppervlakte: 74,00 m²

Tuin: Nee

INDELING

Keuken: Ja

Terras: 28,00 m²

STEDENBOUW

Bestemming: Woongebied

Bouwvergunning: Ja

Verkavelingvergunning: Nee

Terrein type: Open

Voorkooprecht: Nee

Dagvaarding: Nee

Vonnissen: Nee

PARKING

Parkings binnen: 1