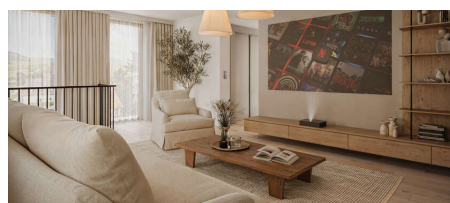


**TE KOOP - PENTHOUSE**

Bollenberg 20 B4, 3210 Lubbeek

**€ 670.000****Ref. 6661170**

Aantal slaapkamers: 3  
Beschikbaarheid: bij oplevering

Bew. opp.: 120m<sup>2</sup>  
Grond opp.: 158m<sup>2</sup>  
Terras opp.: 44m<sup>2</sup>

Type verwarming:  
vloerverwarming

# OMSCHRIJVING

\*\*\*\*\*OPEN WERF DAG 25/04 van 14u-16u\*\*\*\*\*

Exclusief wonen in het hart van Lubbeek – Project Bollendael

Ontdek het kleinschalige, luxueuze appartementsgebouw Bollendael waar comfort en stijl centraal staan. Gelegen in het bruisende centrum van Lubbeek, op steenworp afstand van alle voorzieningen, biedt dit project alles voor de moderne levensstijl.

Kies uit 1, 2 of 3-slaapkamerappartementen, elk uitgerust met de nieuwste energiebesparende installaties. Geniet van het hoge wooncomfort en de royale buitenruimtes die elk appartement uniek maken. Voor wie echt in luxe wil wonen, is er de mogelijkheid om te kiezen voor de indrukwekkende duplex penthouse met 3 slaapkamers en verschillende ruime terrassen – een ware oase van rust.

Oplevering voorzien eind 2026.

Wees er snel bij want 2 van de 4 appartementen zijn reeds verkocht!

**VERKOOP ONDER 6% BTW VAN TOEPASSING !! (neem contact op voor de voorwaarden voor aankoop onder 6% BTW)**

---

## FINANCIEEL

Prijs: € 670.000,00

Onder BTW stelsel: Ja

Beschikbaarheid: Bij oplevering

Servitude: Nee

## GEBOUW

Bewoonbare oppervlakte: 120,00 m<sup>2</sup>

Aantal gevels: 3

Bouwjaar: 2026

Verdiep: 2

Aantal verdiepingen: 2

## COMFORT

Lift: Ja

## ENERGIE

EPC klasse: A

Dubbele beglazing: Ja

Ramen: Aluminium

Elektriciteitskeuring: Ja, conform

Type verwarming: Vloerverwarming

## LIGGING

School nabij: 150m

Winkels nabij: 50m

Openbaar vervoer nabij: 5m

## TERREIN

Grondoppervlakte: 158,00 m<sup>2</sup>

Tuin: Ja

## INDELING

Keuken: Ja

Badkamer type: Alle comfort

Terras: 44,00 m<sup>2</sup>

## STEDENBOUW

Bestemming: Woongebied

Bouwvergunning: Ja

Verkavelingsvergunning: Nee

Voorkooprecht: Nee

Dagvaarding: Nee

G-score: A

P-score: A

Vonnissen: Nee

## PARKING

Garage: 0

Parkings buiten: 1

